

Begrippenlijst

In de artikelen in dit themanummer zijn allerlei begrippen gebruikt, die voor niet-kenners vaak geen duidelijke inhoud hebben. Hieronder volgt een lijst van een aantal begrippen, met hun betekenis.

Aculeate insecten: zie Angeldragers.

Afsluitprop: afdichting die door bijen aan de ingang van een nestgang wordt aangebracht als de broedcellen klaar zijn.

Angel: van oorsprong een legboor, waar echter geen ei meer doorheen gaat, alleen nog gif. Mannelijke bijen hebben geen angel.

Angeldragers: alle bijensoorten (inclusief hommels), de wespen met een angel (er zijn duizenden wespsoorten zonder angel) en de mieren.

Areaal: verspreidingsgebied van een soort.

Bijen: angeldragende insecten die stuifmeel als eiwitbron voor de larven gebruiken.

Bijenhotel: een door mensen gemaakte voorziening waarvan wilde bijen gebruik maken om zich er in voort te planten.

Bijenwand: wand waaraan nesthulp voor bijen is opgehangen.

Bioblitz: in een bepaalde tijd worden in een bepaald gebied zoveel mogelijk soorten gezocht.

Biodiversiteit: hier vooral opgevat als verscheidenheid aan soorten binnen een ecosysteem.

Biotoop: leefgebied van planten en dieren.

Braam: een opstaande vezel in een in hout geboorde nestgang.

Broedcel: begrensde ruimte waarbinnen de larve van een bij zich ontwikkelt.

Broedparasieten: insecten waarvan de larve leeft van het voedsel dat door een andere insectensoort is verzameld.

Drukbegrazing: begrazing waarbij een vegetatie in een korte periode helemaal kort wordt gegraasd.

Ecosysteem: natuurlijk systeem bestaand uit organismen en hun abiotische omgeving.

Extensief maaibeheer: is 1 of 2 keer per jaar maaien en het maaisel afvoeren.

Foerageren: voedsel verzamelen door dieren.

Gradiënt: geleidelijke overgang, verandering van een hoeveelheid.

Habitat: het leefgebied van een diersoort. Het nest van een bij ligt vaak in een andere (deel-)habitat dan haar voedsel. Nauw verwant zijn de begrippen landschapselement, ecotoop, microhabitat. Bij planten spreken we van standplaats.

Indicatorsoort: kenmerkende soort voor een bepaalde plek.

Inheems: oorspronkelijk in ons land voorkomend.

Insectenhotel: door mensen gemaakte voorziening met geboorde gangen en/of wat bamboestukjes en compartimentjes voorzien van een fantasierijke, goed verkopende en snelvullende nuttelosheid.

Inventarisatie: onderzoek waarbij gekeken wordt welke (bijen-) soorten in een gebied aanwezig zijn. (ook wel bijenmonitoring genoemd).

Koekoeksbij: solitaire bijensoort waarvan de larven leven van de voedselvoorraad die door een andere solitaire bijensoort is aangelegd (= broedparasiet).

Kolonie: sociaal bijenvolk bestaande uit een koningin en werksters, met later in het jaar mannetjes.

Nestblok: stuk (hard)hout met daarin geboorde nestgangen.

Nestgang: een gang waarin broedcellen kunnen worden gemaakt.

Nestgelegenheid/nestelgelegenheid: hiermee wordt een plek bedoeld waar bijen de mogelijkheid hebben om broedcellen te maken.

Nestholte: ruimte geschikt om broedcellen in aan te leggen.

Nestmateriaal: het materiaal dat gebruikt wordt om de broedcel te begrenzen.

Oligolectisch: bijensoort waarvan de vrouwtjes stuifmeel verzamelen op één plantensoort of op de planten van één plantenfamilie.

Polylectisch: bijensoort waarvan de vrouwtjes stuifmeel verzamelen van diverse plantenfamilies. Beperkt polylectisch is een bijensoort die daarbinnen toch een sterke voorkeur heeft voor een bepaalde groep van planten.

Rode lijst: lijst waarop voor ons land de in hun voortbestaan bedreigde bijensoorten staan.

Ruderaal: verstoorde, verwaarloosde, vergeten plek met een vaak voedselrijke plantengroei.

Schraal: een voedselarm terrein, dat vaak soortenrijk aan bloeiende planten is.

Sociaal: met betrekking tot bijen zijn het de soorten waarvan een koningin met behulp van haar dochters, de werksters, voor nakomelingen zorgen.

Solitair: bijen waarvan de vrouwelijke dieren in hun eentje een nest met broedcellen maken, deze bevoorraden en afsluiten, en zo voor nakomelingen zorgen.

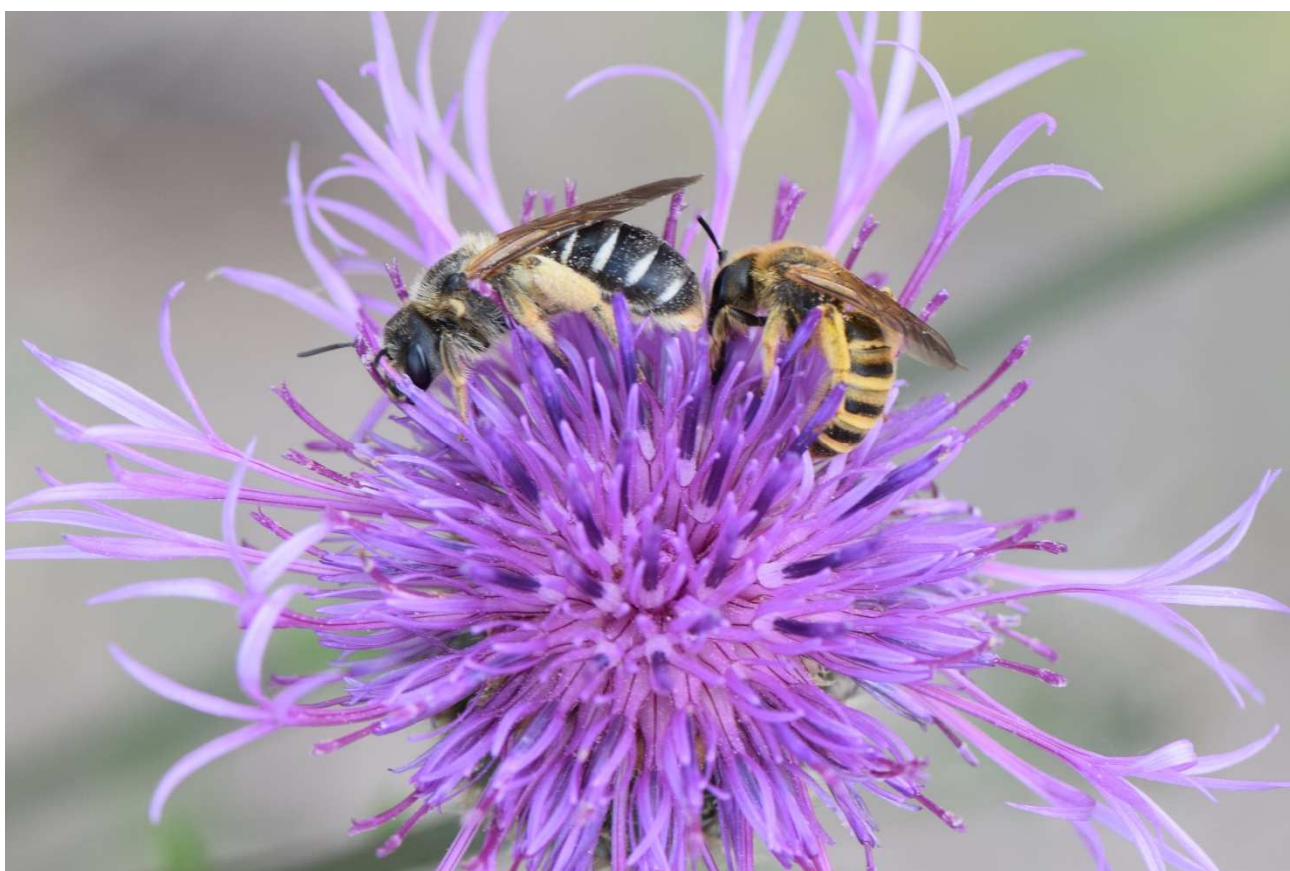
Steilwand/steile wand: in dit geval een min of meer recht aflopende wand van leem of zand waarin solitaire bijen zelf nestgangen kunnen graven.

Structuurrijk: met verschil in soorten begroeiing en/of met hoogteverschillen.

Stuifmeelspecialist: bijensoort waarvan de vrouwtjes stuifmeel verzamelen op één plantensoort of de planten van één plantenfamilie.

Uitheems: oorspronkelijk niet in ons land voorkomend.

Wilde bijen: bijensoorten die van nature in ons land voor komen.



Vierbandgroefbij *Halictus quadricinctus* en zesbandgroefbij *Halictus scabiosae* op grootbloemcentaurie. Foto Arno van Stipdonk.